

A IMPORTÂNCIA DO EXAME PRÉ-TAF

O QUE É?

Um exame anual (antes do 1º TAF), com finalidade preventiva, que verifica se os integrantes do Exército Brasileiro preenchem os requisitos de saúde necessários ao desempenho profissional e militar.

QUEM DEVE REALIZAR?

Militares da ativa e militares inativos designados para funções na ativa.

QUEM DEVE APLICAR?

Agentes Médicos Periciais de cada OM.

ONDE ESTÁ PREVISTO?

Normas Técnicas sobre Perícias Médicas no Exército (EB30-N-20.008).

QUAIS EXAMES?

EXAME MÉDICO E ODONTOLÓGICO

GLICOSE

COLESTEROL

EAS/EPF

FUNÇÃO HEPÁTICA

TSH, T4, T3

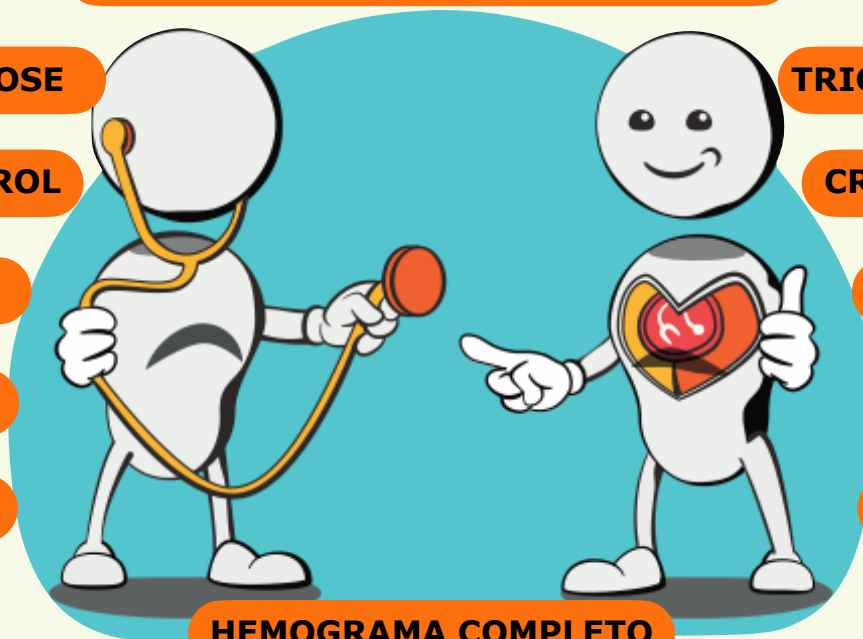
TRIGLICERÍDEOS

CREATININA

URÉIA

ÁCIDO ÚRICO

ECG



HEMOGRAMA COMPLETO

ATENÇÃO

*Para executar o TAF é necessário ter um Controle Periódico de Saúde válido.

*O Médico atendente não deve solicitar exames cardiológicos e sim o parecer do Cardiologista, se julgar necessário.

*Os exames complementares do Pré-TAF são solicitados **a critério** do **Agente Médico Pericial**.

